



អគ្គនាយកដ្ឋានពន្ធដារ

GENERAL DEPARTMENT OF TAXATION

សៀវភៅណែនាំស្តីពី របៀបដំឡើង និងការដោះស្រាយបញ្ហា សម្រាប់ កម្មវិធីគ្រប់គ្រងការប្រកាសពន្ធអេឌីចកម្ម

e-Filing for Windows Desktop Application
Installation Guideline and Troubleshooting

ជំពូកទី ១.៣

អាសយដ្ឋាន ៖ កែងមហាវិថីសហព័ន្ធរុស្ស៊ី (១១០) និង ម៉ៅសេទុង
(២៤៥) សង្កាត់ទឹកល្អក់១ ខណ្ឌទួលគោក រាជធានីភ្នំពេញ
ទូរស័ព្ទ ៖ (855) 23 886 708
សារអេឡិចត្រូនិក ៖ gdt@tax.gov.kh



© រក្សាសិទ្ធិគ្រប់យ៉ាងដោយអគ្គនាយកដ្ឋានពន្ធដារ



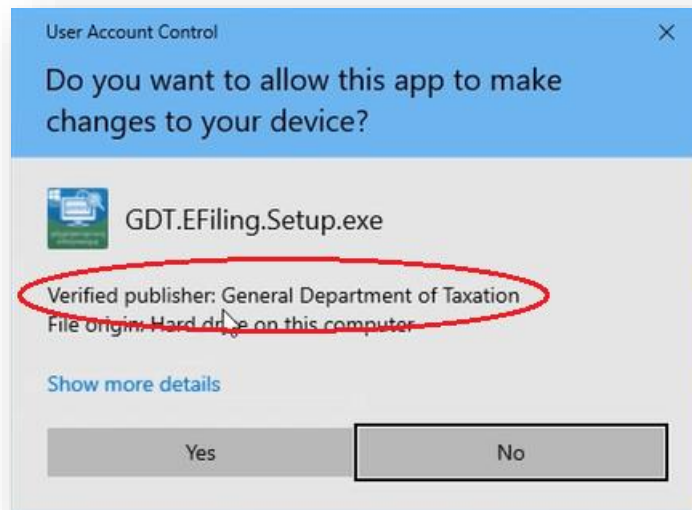
មាតិកា

1.	របៀបដំឡើង.....	2
2.	តម្រូវការកម្មវិធី និង សមត្ថភាពកុំព្យូទ័រជាអប្បបរមា.....	2
3.	ការដោះស្រាយបញ្ហា.....	3
3.1	Windows 10 ដែលមិនបានធ្វើបច្ចុប្បន្នភាព.....	3
3.2	Security Protocol TLS 1.3	5
3.1	Microsoft Edge WebView2	5
3.2	តំណភ្ជាប់ផ្សេងៗដែលត្រូវប្រើប្រាស់÷.....	6

1. របៀបដំឡើង

- ✓ ទាញយកកម្មវិធីពីគេហទំព័រវេបសាយផ្លូវការរបស់អគ្គនាយកដ្ឋានពន្ធដារ។ រួច Extract ឯកសារ Zip ទៅលើ Desktop របស់លោកអ្នក ឬក៏នៅក្នុង Folder ណាមួយ។
- ✓ ដំណើរការឯកសារ GDT.EFiling.Setup.exe បន្ទាប់មកធ្វើតាមការណែនាំដែលបានបង្ហាញនៅពេលដំឡើង។
- ✓ រូបតំណាងកម្មវិធីរបស់ e-Filing for Windows ឥឡូវនេះគឺស្ថិតនៅលើ Desktop កុំព្យូទ័ររបស់លោកអ្នក។

ចំណាំ៖ សូមដំឡើងតែកម្មវិធីដែលទាញយកពីគេហទំព័រវេបសាយផ្លូវការរបស់អគ្គនាយកដ្ឋានពន្ធដារតែប៉ុណ្ណោះ (<https://tax.gov.kh>) ពេលដំឡើងវានឹងមានបង្ហាញពាក្យថា Verified publisher: General Department of Taxation



2. តម្រូវការកម្មវិធី និង សមត្ថភាពកុំព្យូទ័រជាអប្បបរមា

កម្មវិធីនេះដំណើរការដោយរលូននៅក្នុងកុំព្យូទ័រដែលមានការបញ្ជាក់ (hardware specification) ដូចខាងក្រោម៖

- **Operating System** : Microsoft Windows 10 64-bit Update version 21H1 ឬខ្ពស់ជាងនេះ
- **Required Software** : Microsoft .NET Framework 4.8, Microsoft Excel 2010 64-bit ឬខ្ពស់ជាងនេះ
- **Browser** : Microsoft Internet Explorer 11 64-bit ឬខ្ពស់ជាងនេះ
- **CPU** : 1GHz
- **RAM** : 2GB
- **Hard Disk Space** : 200MB
- **Screen Resolution** : 1280x768

- Network Port : Port លេខ 80 លេខ 443 និង លេខ 22901

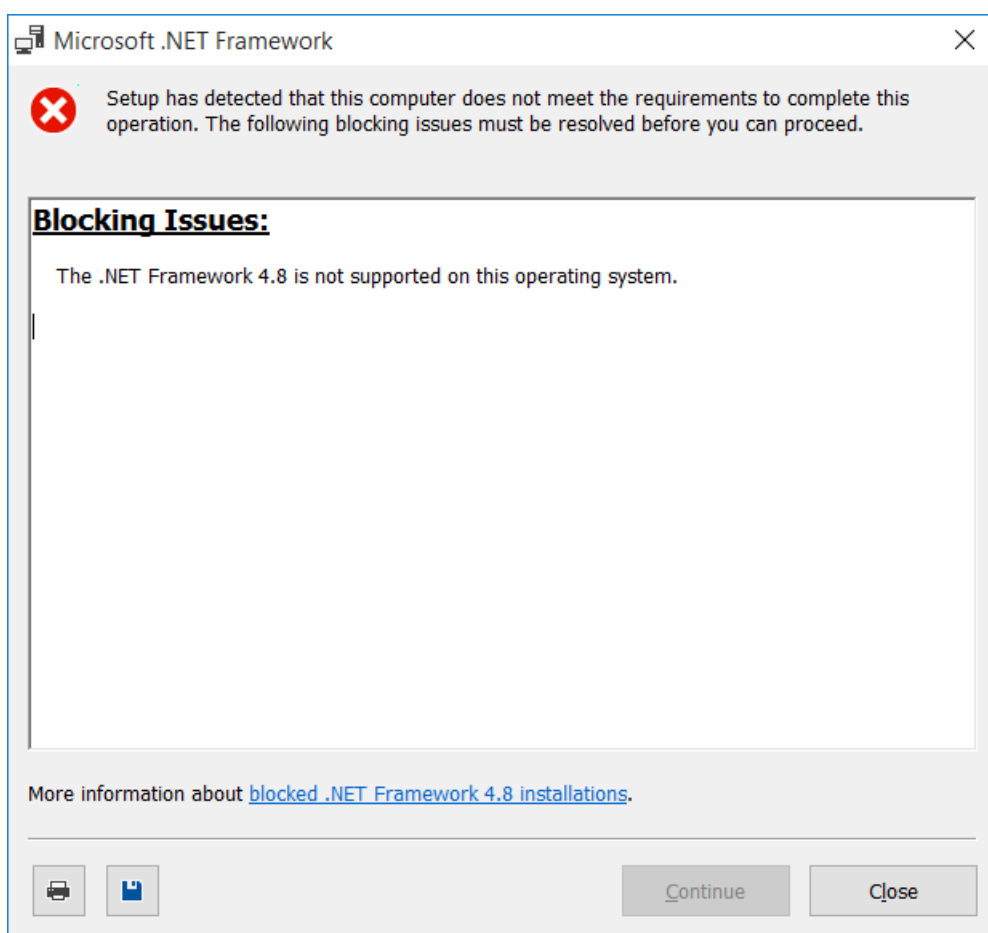
- Security Protocol : TLS 1.3

3. ការដោះស្រាយបញ្ហា

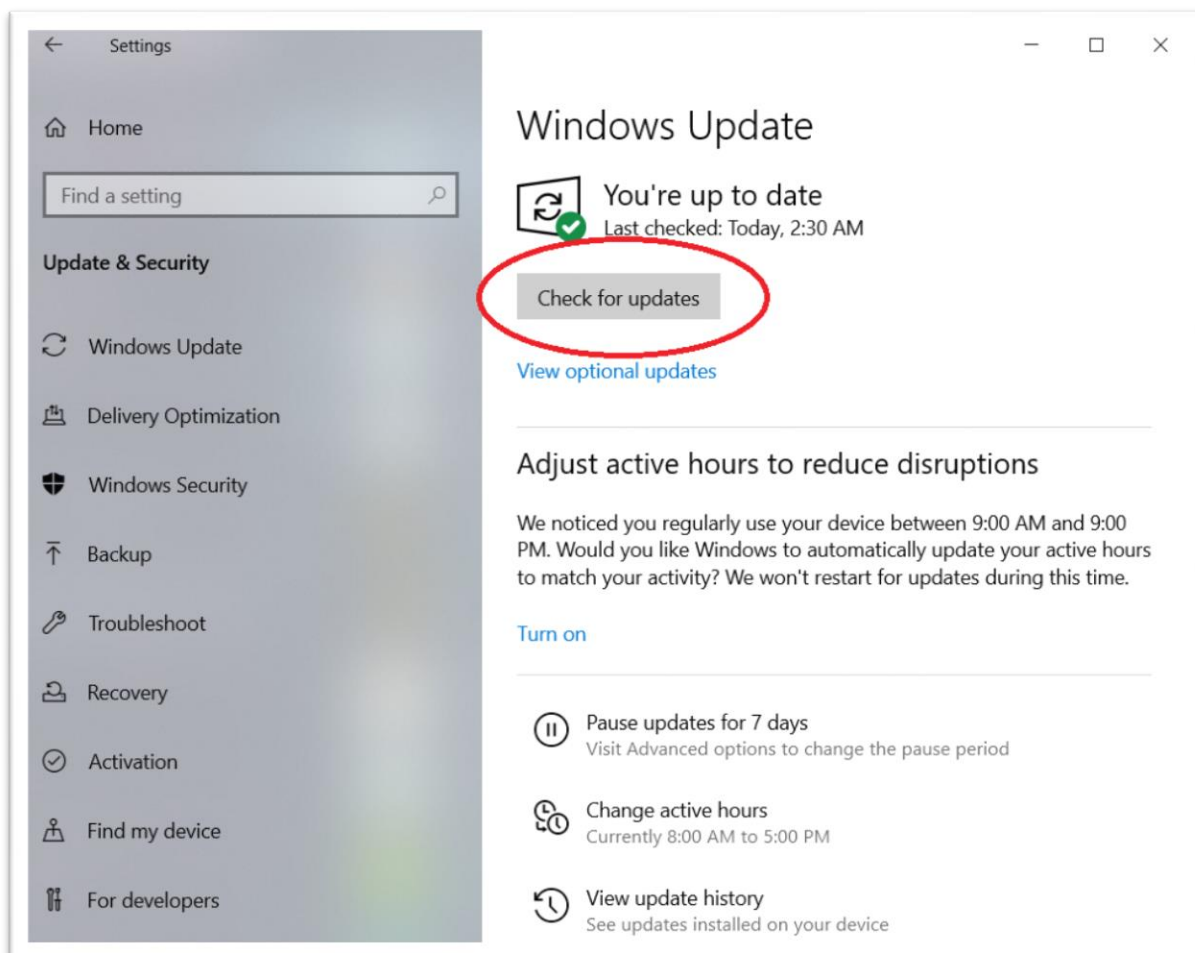
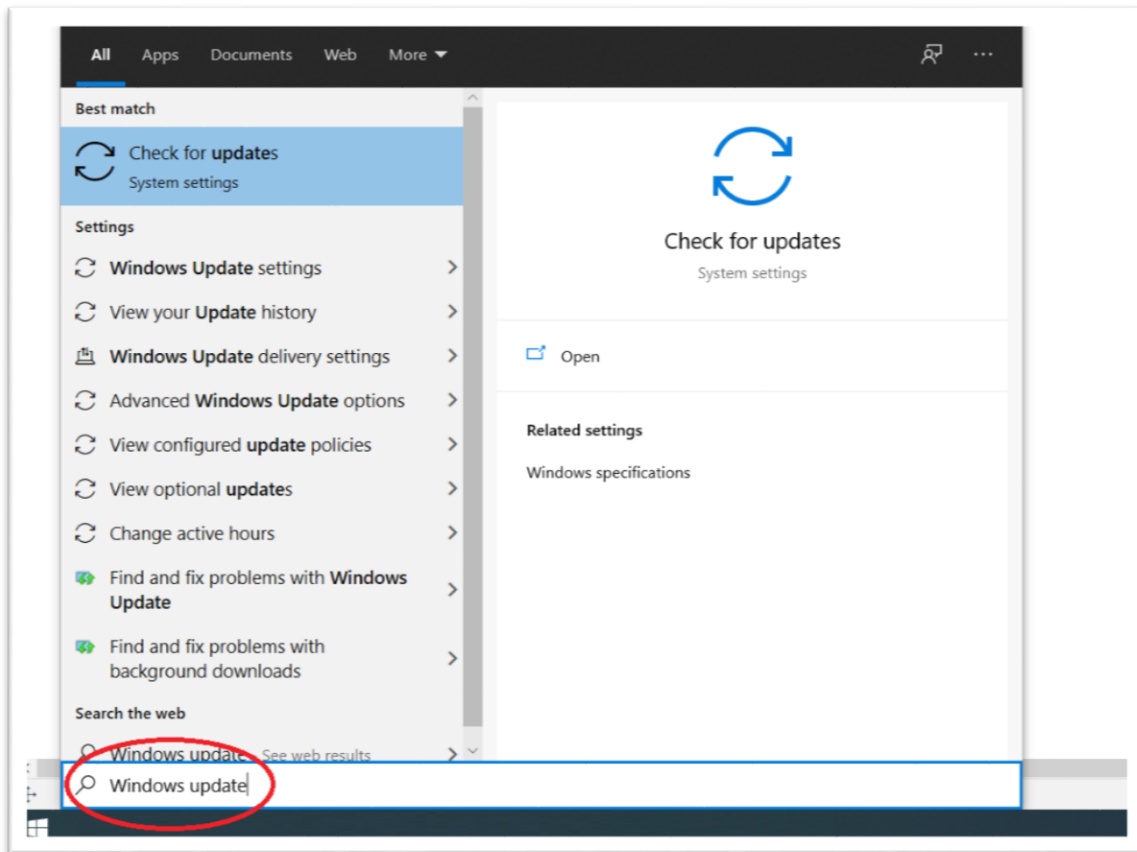
3.1 Windows 10 ដែលមិនបានធ្វើបច្ចុប្បន្នភាព

GDT e-Filing for Windows តម្រូវឱ្យមានការធ្វើបច្ចុប្បន្នភាព Windows ជំនាន់ចុងក្រោយបំផុត (Latest Windows Update) ជាពិសេសផ្នែកសុវត្ថិភាព។ បើលោកអ្នកមិនបានធ្វើបច្ចុប្បន្នភាព Windows នោះទេ លោកអ្នកនឹងអាចជួបនូវបញ្ហាពេលដំឡើង .NET Framework 4.8 ដូចខាងក្រោម៖

ឧទាហរណ៍៖



ក្នុងករណីនេះលោកអ្នកត្រូវធ្វើបច្ចុប្បន្នភាព Windows របស់លោកអ្នក៖



ក្នុងករណីផ្សេងទៀតលោកអ្នកអាចមើលតាមការណែនាំរបស់ Microsoft តាមរយៈ៖ <https://docs.microsoft.com/en-gb/dotnet/framework/install/troubleshoot-blocked-installations-and-uninstallations>

សម្គាល់៖ .NET Framework 4.8 នឹងត្រូវបានដំឡើងដោយស្វ័យប្រវត្តិនៅពេលដែលលោកអ្នកធ្វើបច្ចុប្បន្នភាព Windows ជំនាន់ចុងក្រោយគេបង្អស់។

3.2 Security Protocol TLS 1.3

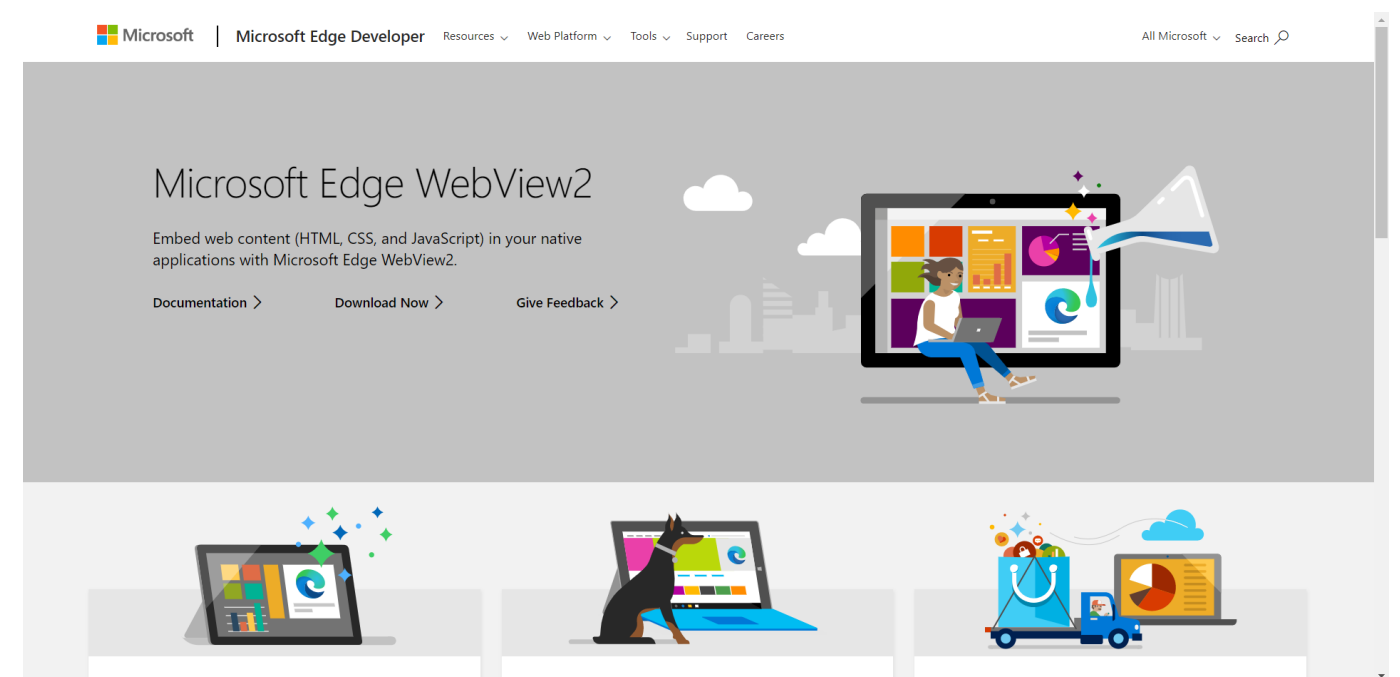
ដើម្បីបើកប្រើពិធីសារសុវត្ថិភាព TLS 1.3 សម្រាប់ Windows 10 លោកអ្នកបត្រូវធ្វើការកែប្រែ Windows Registry ដូចខាងក្រោម៖

```
[HKEY_LOCAL_MACHINE\SYSTEM\CurrentControlSet\Control\SecurityProviders\SCHANNEL\Protocols\TLS 1.3\Client]
"DisabledByDefault"=dword:00000000
"Enabled"=dword:00000001
```

TLS 1.3 ត្រូវបានកំណត់ជាស្រេចនៅពេលដែលលោកអ្នកដំឡើងកម្មវិធីនេះ។ ហើយលោកអ្នកអាចធ្វើការកំណត់ដោយខ្លួនឯងបានដោយដំណើរការឯកសារ FixWindowsTls13.reg ។ សូមបញ្ជាក់ផងដែរថាមុខងារមួយចំនួនរបស់ Microsoft Office 365 មិនដំណើរជាមួយនឹង TLS 1.3 នេះទេ (<https://docs.microsoft.com/en-us/microsoft-365/compliance/technical-reference-details-about-encryption?view=o365-worldwide> ▶ Versions of TLS supported by Office 365: TLS version 1.3 (TLS 1.3) is currently not supported.) ។ ដូច្នេះលោកអ្នកអាចដំណើរការឯកសារ FixWindowsTls13-delete.reg ដើម្បីលុបការកំណត់នេះចេញពីកុំព្យូទ័ររបស់លោកអ្នកវិញបាន។

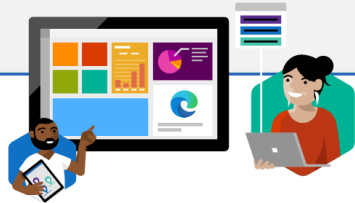
3.1 Microsoft Edge WebView2

ដើម្បីប្រើប្រាស់មុខងារទូទាត់ប្រាក់ជាមួយធនាគារមួយចំនួនបាន លោកអ្នកត្រូវធ្វើការដំឡើងកម្មវិធី WebView2 Runtime តាមរយៈឯកសារទាញយកពីគេហទំព័ររបស់ Microsoft ៖ <https://developer.microsoft.com/en-us/microsoft-edge/webview2/>



លោកអ្នកអាចធ្វើការរំកិលទៅផ្នែកខាងក្រោមនៃគេហទំព័រដើម្បីធ្វើការទាញយកឯកសារ៖

Download the WebView2 Runtime



When distributing your application, there are a few ways you can ensure the WebView2 Runtime is on client machines. [Learn more](#) about those options. For installation issues and error codes see our [troubleshooting guide](#).

Evergreen Bootstrapper

The Bootstrapper is a tiny installer that downloads the Evergreen Runtime matching device architecture and installs it locally. There is also a Link that allows you to programmatically download the Bootstrapper.

[Get the Link](#) ↓

[Download](#) ↓

Evergreen Standalone Installer

A full-blown installer that can install the Evergreen Runtime in offline environment. Available for x86/x64/ARM64.

[x86](#) ↓

[x64](#) ↓

[ARM64](#) ↓

Fixed Version

Select and package a specific version of the WebView2 Runtime with your application.

Select Version

110.0.1587.50

Select Architecture

x86

[Download](#) ↓

ឬទាញយកតាមតំណរួមនេះ៖ <https://go.microsoft.com/fwlink/p/?LinkId=2124703>

3.2 តំណភ្ជាប់ផ្សេងៗដែលត្រូវប្រើប្រាស់៖

- *.tax.gov.kh
- <http://checkip.dyndns.org/>
- <http://wtfismyip.com/>
- <http://wq.apnic.net/>
- <http://www.google.com> នឹង ping www.google.com





អគ្គនាយកដ្ឋានពន្ធដារ

GENERAL DEPARTMENT OF TAXATION

អគារកែងមហាវិថីសហព័ន្ធរុស្ស៊ី (១១០) និងម៉ៅសេទុង (២៤៥)
សង្កាត់ទឹកល្អក់១ ខណ្ឌទួលគោក រាជធានីភ្នំពេញ ព្រះរាជាណាចក្រកម្ពុជា
ទូរស័ព្ទ៖ +855 23 886 708 / ទូរសារ៖ +855 23 886 700
សារអេឡិចត្រូនិក៖ gdt@tax.gov.kh / គេហទំព័រ៖ www.tax.gov.kh